

Школьный этап всероссийской олимпиады школьников по географии
2019 – 2020 учебный год
6 класс

Максимальный балл – 20 баллов

ЗАДАНИЯ ТЕСТОВОГО ТУРА

Инструкция по выполнению работы

Внимательно прочитайте каждое задание. Отметьте правильный ответ.

1. Как переводится слово «география» с греческого языка?

- а) землеописание; б) землеведение; в) природоведение; г) Земля.

Критерии оценивания. За правильный ответ - 1балл

2. Кто из древнегреческих исследователей обнаружил зависимость длины дня и ночи от географической широты?

- а) Эратосфен; б) Пифей; в) Аристотель; г) Пифагор.

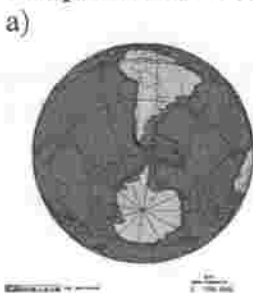
Критерии оценивания. За правильный ответ - 1балл

3. Какой материк был открыт самым последним?

- а) Африка; б) Австралия; в) Антарктида; г) Америка.

Критерии оценивания. За правильный ответ - 1балл

4. Пролив, который отделяет Евразию от Северной Америки, называется Берингов. На какой карте он обозначен?



Критерии оценивания. За правильный ответ - 1балл

5. За какой период времени, двигаясь по орбите, Земля совершает полный оборот?

- а) за 24 часа; б) за сезон; в) за 365 дней и 6 часов; г) за месяц.

Критерии оценивания. За правильный ответ - 1балл

6. Как называется масштаб, записанный в таком виде 1: 100 000:

- а) именованный; б) численный; в) линейный; г) дробный.

Критерии оценивания. За правильный ответ - 1балл

7. Первым берегов Америки достиг:

- а) Джеймс Кук б) Фернан Магеллан в) Васко да Гама г) Христофор Колумб



Критерии оценивания. За правильный ответ - 1балл

8. Укажите координаты точки, расположенной севернее других:

- а) 50°с.ш.; б) 50°ю.ш.; в) 40°с.ш.; г) 10°с.ш.

Критерии оценивания. За правильный ответ - 1 балл

9. Укажите верное утверждение:

- а) верхний слой твердого вещества Земли называется земной корой;
б) под земной корой располагается ядро;

Номер ряда	Ошибка в логическом ряду	Обоснование исключения	Ваш вариант для продолжения логического ряда
1			
2			
3			
4			

Критерии оценивания. Правильный ответ 2 балла. Максимальное количество -24 балла

Задание 4

Выбери правильно слова, дополни пропуски в предложениях.

Мой край.

Я живу в Югорск ²⁵, который входит в состав Ханты-Мансийского автономного округа ²⁵.
 Округ расположен на материке Евразия ²⁵, в центре Тюменской Заволжской Сибирские ²⁵
 равнины. Территория округа не имеет прямого выхода в Карское море ²⁵. Главная река
 округа - Иртыш ²⁵. Главные богатства округа, содержащиеся в недрах земли -
нефть ²⁵ и полезные ископаемые. На территории округа проживают коренные народы -
Ханты ²⁵ и Манси ²⁵.

Критерии оценивания. Правильный ответ 2 балла. Максимальное количество -20 баллов

165

Школьный этап всероссийской олимпиады школьников по географии
2019 - 2020 учебный год

6 класс

Максимальный балл за теоретический тур – 80 баллов

Задания теоретического тура

Задание 1. Определите названия географических объектов по описанию. Расположите их в порядке движения с севера на юг.

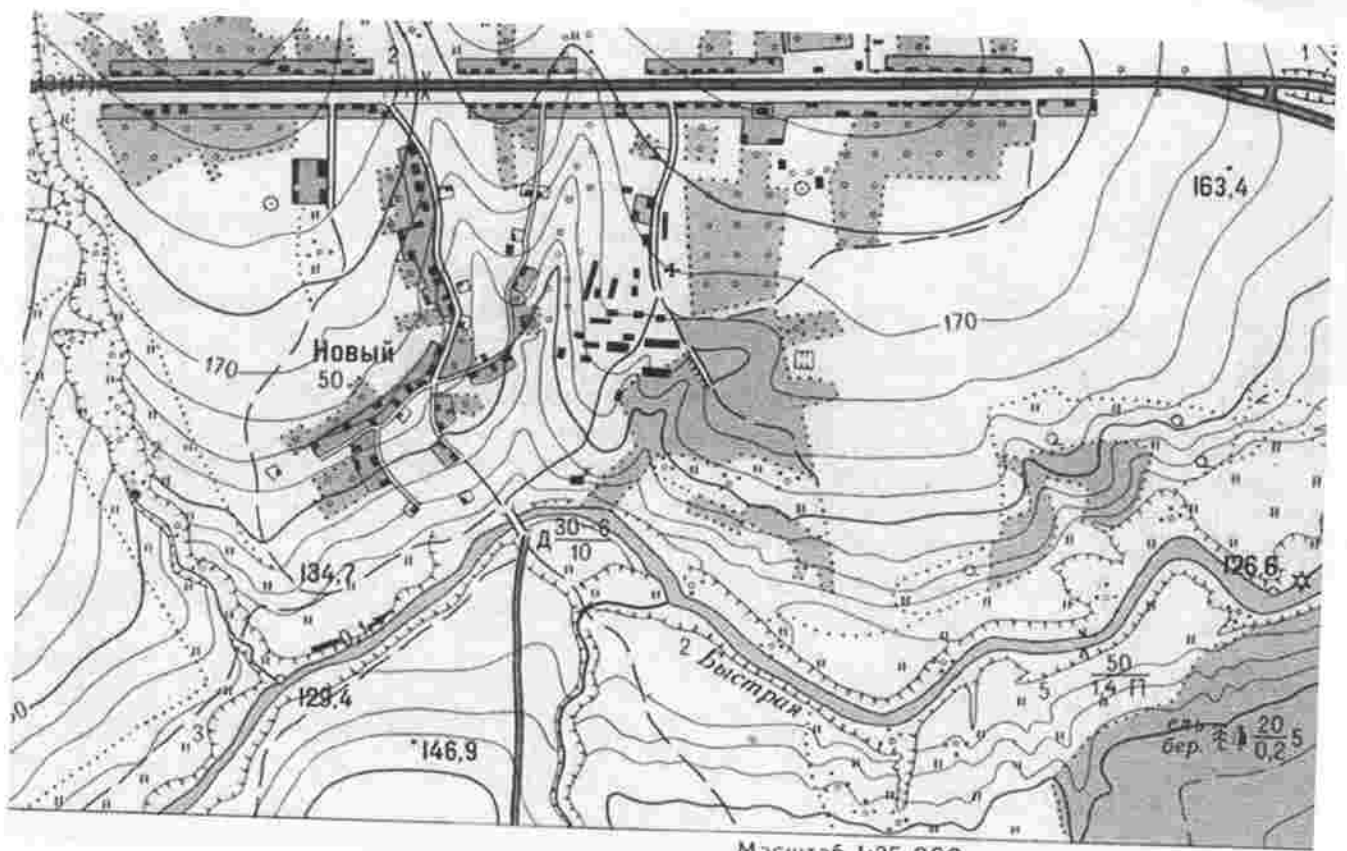
1. Я соединяю два океана и разделяю два материка, относящихся к одной части света.
2. Я самая высокая вершина самого маленького материка.
3. Через меня проходят все меридианы Земли, и первым меня покорил норвежец.
4. Я раньше всех встречаю Солнце в Евразии.
5. Я – остров, и меня пересекает нулевой меридиан.
6. А у меня интересные координаты: 0° широты и 0° долготы.
7. Я самое крупное по площади озеро на материке, который находится во всех четырёх полушариях Земли.

№	Название объекта	Порядковый номер при движении с севера на юг
1	Аравийский п-ов.	
2	Большая песчаная пустыня	
3	Африка	
4	Мадрис	
5	О-Великобритания	28
6	Гвинейский залив	25
7	Вайкал	
Правильный ответ – 2 балла		Правильный ответ – 1 балл

Критерии оценивания. Максимальное количество – 21 балл

68

Задание 2. Выполните задания по топографической карте. Рассмотрите фрагмент топографической карты, вставьте в текст пропущенные слова



Масштаб 1:25 000

Школьники решили отправиться в поход выходного дня по окрестностям. Рано утром они встретились у церкви, в посёлке __ (1) __, у входа в __ (2) __. Когда все участники похода были в сборе, группа отправилась в южном направлении. Пройдя около __ (3) __ м, дошли до развилки дорог. На __ (4) __ шла дорога в сторону __ (5) __ через реку, а на __ (6) __ в сторону __ (7) __ через __ (8) __. Решено было идти в сторону реки. Постепенно спускаясь к берегу реки __ (9) __, дошли до __ (5) __. Преодолев по нему реку, увидели __ (10) __, которая шла вдоль невысокого __ (11) __ высотой __ (12) __ м. Она привела их небольшому __ (13) __. Перейдя его вброд, направились к оврагу. Затем вышли на __ (14) __ и дошли до опушки __ (15) __. Там сделали привал и начали готовить обед.

1 Новый	10	6 мост	05	11 овраг	10
2 Фрунтинский сад	10	7 железная дорога	05	12 146,9	
3 ИОМ	10	8 мост овраг	05	13 озеро	
4 дорога тропы	05	9 овраг Быстрия	10	14 тропы	
5 овраг мост	10	10 мост тропы	10	15 лес. Снал	10

Критерии оценивания. Правильный ответ 1 баллов, максимальное количество – 15 баллов

Задание 3. Пользуясь знаниями по географии, полученными в предыдущие годы, определите ошибку в логических рядах. Объясните исключение ошибочного объекта, приведите один собственный пример для продолжения логического ряда. Ответы занесите в таблицу.

- 1) Полярный круг – тропик – параллель – долгота – экватор.
- 2) В. Беринг – Ф. Магеллан – Ф. Беллинсгаузен – Д. Кук – Д. Ливингстон.
- 3) Гекла – Орисаба – Котопахи – Килиманджаро – Везувий.
- 4) Броненосец – лама – ехидна – анаконда – шиншилла

100
25
140
70

1) литосфера – это водная оболочка Земли.

Критерии оценивания. За правильный ответ - 1 балл

10. Термин «география» придумал древнегреческий мыслитель:

- а) Аристотель б) Пифагор в) Эратосфен Киренский г) Марко Поло

Критерии оценивания. За правильный ответ - 1 балл

11. Выберите правильную последовательность планет земной группы?

- а) Меркурий, Венера, Земля, Уран б) Меркурий, Венера, Земля, Марс
в) Меркурий, Уран, Венера, Земля г) Меркурий, Земля, Марс, Венера

Критерии оценивания. За правильный ответ - 2 балла

12. В каком примере правильно указана последовательность образования продуктов извержения вулкана?

- а) лава – очаг вулкана – магма – пепел;
б) очаг вулкана – лава – пепел – магма;
в) очаг вулкана – магма – пепел – лава;
г) пепел – очаг вулкана – лава – магма.

Критерии оценивания. За правильный ответ - 2 балла

13. Период одного обращения Земли вокруг своей оси равен...

- а) суткам б) неделе в) месяцу г) году

Критерии оценивания. За правильный ответ - 1 балл

14. Отгадайте, о каком географическом объекте говорится в стихотворных строках:

Послушай друг, бывает круг
Кружок обычный просто,
А есть иной на свете круг,
Как этот круг зовется?
Подскажем, что на Севере за этим самым кругом
Олени в тундре бегают
Вдогонку друг за другом.

Ответ: Северный полюс

Критерии оценивания. За правильный ответ - 2 балла

15. Этот город был основан в 1962 году как поселок лесозаготовителей. Его географические координаты – 61° с.ш. и 63° в.д. Назовите этот город.

Ответ: Жаткинск Нурок

Критерии оценивания. За правильный ответ - 2 балла

155

Гондураско. А. А.

11. Материк, на котором нет высокоразвитых стран – это:

- а) Африка б) Северная Америка в) Австралия г) Южная Америка 20

Критерии оценивания. За правильный ответ - 2 балла

12. Выберите страну, где крупнейший по численности населения город является столицей.

- а) Пакистан б) Китай в) США г) Германия 60

Критерии оценивания. За правильный ответ - 2 балла

13. Укажите пару, в которой «государство и часть Мирового океана, к которой оно имеет выход» указано с ошибкой:

- а) Испания – Средиземное море б) Венесуэла – Карибское море 20
в) Дания – Северное море г) Эфиопия – Аравийское море

Критерии оценивания. За правильный ответ - 2 балла

14. Укажите остров, на котором находятся территории трех государств:

Ответ Камешашман 20

Критерии оценивания. За правильный ответ - 2 балла

15. Какое государство относительно недавно (в 2007 г.) утратило монархическую форму правления?

Ответ Самое 05

Критерии оценивания. За правильный ответ - 2 балла

120

11-68 г

Школьный этап всероссийской олимпиады школьников по географии
2019-2020 учебный год

10 класс

Максимальный балл за теоретический тур – 80 баллов

Задания теоретического тура

Задание 1. На космическом снимке (рис. 1) видны очертания одного из островов Европы, а на фотографии справа (рис. 2) изображен объект, который расположен на данной территории.

Ответьте на вопросы:

1. Назовите остров, а также море, воды которого омывают его берега.
Исландия. Атлантический океан. 30
2. Назовите объект, изображенный на фотографии, а также самый высокий из подобных объектов в России.
Вулкан Тейна; вулкан на И-ов Халкнесса. 30 + 30
3. Назовите столицу острова и главную её особенность.
Рейкьявик. Вулкан действующий вулкан. 30
4. Что общего между этим островом и одним из полуостровов России?
а) У обоих остров есть действующие вулканы. б) Облагодитель воздуха. 30



рис.1



рис.2

Критерии оценивания. Правильный ответ 3 балла, максимальное количество - 24 балла

Задание 2.

В 2017 году в России была введена в оборот купюра номиналом в две тысячи рублей. На ней изображены космодром Байконур и мост на остров Сахалин, расположенный в заливе Татарский Японского моря. Как называется космодром, залив и остров, изображенные на данной купюре?



Критерии оценивания. Правильный ответ 4 балла, максимальное количество - 12 баллов

Задание 3. Искомая страна X имеет сухопутную границу с несколькими другими странами. О соседних странах есть следующая информация:

о первой	В столице этой страны расположено микросоударство с резиденцией главы католической церкви.	<u>Ватикан</u> 50
о второй	Эта страна дала миру Гайдна, Моцарта, Шуберта, Штрауса	<u>Австрия</u> 50

Бондаренко Д.А.

о третьей	Эта страна имеет выход к морю, омывающему берега католических, мусульманских и православных стран	Италия
о четвёртой	Здесь – самый южный в мире обширный арсенал расселения людей, говорящих на языках финно-угорской группы	Венгрия
X		Словения

5
5
6

Критерии оценивания. Правильный ответ по странам - 5 баллов, определение страны X - 6 баллов. Максимальное количество - 26 баллов

Задание 4. По данным таблицы поясните, что общего между странами

Испания	Португалия	Великобритания
Экваториальная Гвинея	Мозамбик	ЮАР
Мексика	Бразилия	Канада

в каждой строке:

1-ая - Страны Европы 30 ; 2-ая - Словакия

3-я - Относятся к маинскому языку 30

и в каждом столбце:

1-ый - _____ ; 2-ой говорят на славянском языке 60

3-ий - _____

Критерии оценивания. Правильный ответ 3 балла, максимальное количество - 18 баллов